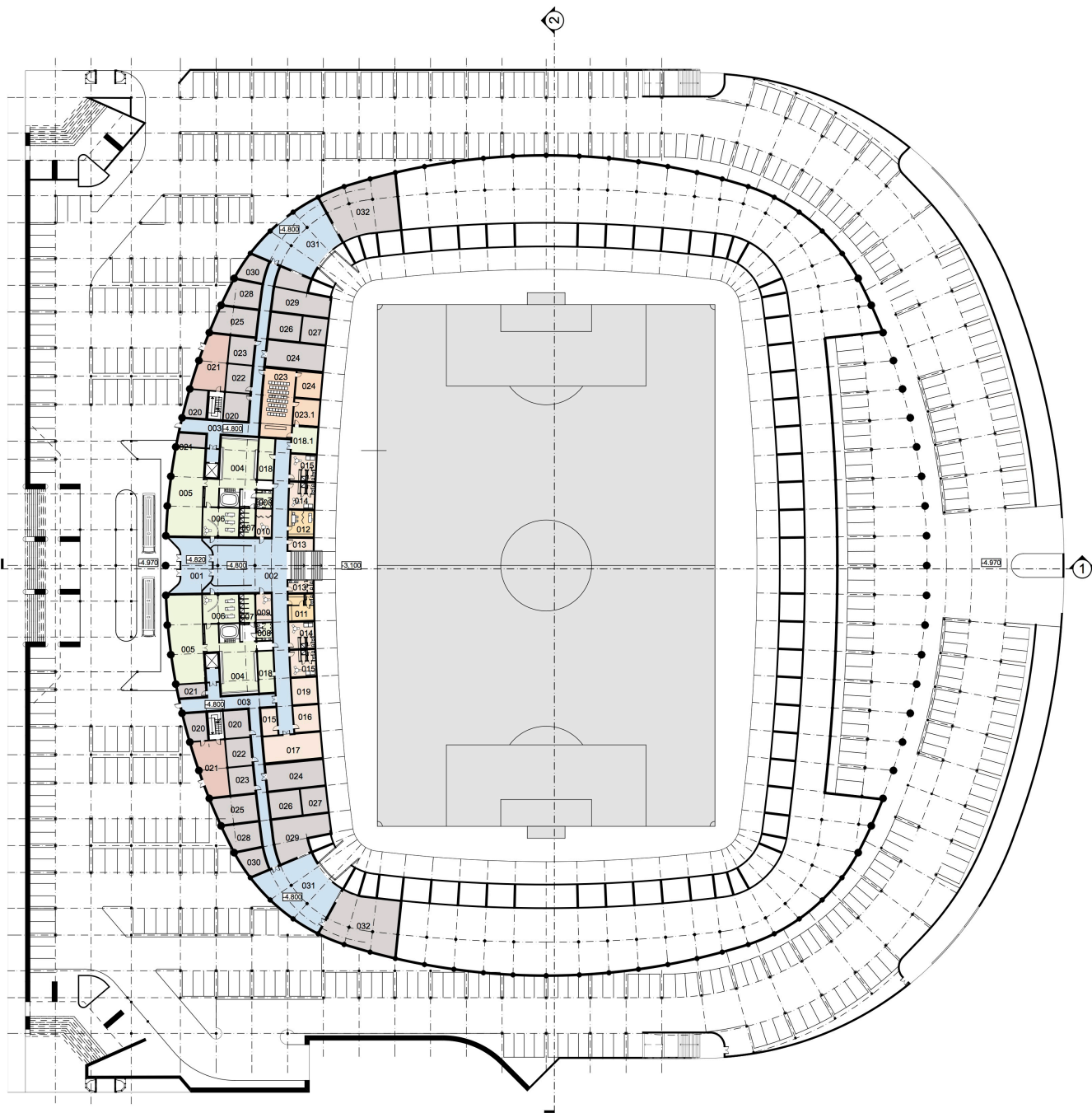


LEGENDA:

-  Vstup
-  Stromy
-  Trávník
-  Drahý
-  Budová
-  Hraha staveniště

1. Stavající stáv
2. Parkoviště
3. Parkovací dům
4. Bobby centrum
5. Multifunkční hala
6. Tenisova hala

10m 20m 40m

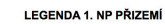


LEGENDA -1. NP

OZN.	MÍSTNOST	m2	OZN.	MÍSTNOST	m2
001	CHODBA	69,28	020	SKLAD	21,89
002	CHODBA	308,20	020	SKLAD	27,06
003	CHODBA	115,50	020	SKLAD	27,06
003	CHODBA	123,78	020	SKLAD	14,20
004	ŠATNY HRÁČŮ DOMACÍ	93,64	020	SKLAD	14,20
004.1	ŠATNY HRÁČŮ HOSTÉ	93,64	021	VIP VSTUP	60,83
005	TÉLOCVIČNA DOMACÍ	113,70	021	VIP VSTUP	60,83
005.1	TÉLOCVIČNA HOSTÉ	113,70	022	SKLAD	27,61
006	MÍSTNOST MÁSERA DOMACÍ	40,83	022	SKLAD	27,61
006.1	MÍSTNOST MÁSERA HOSTÉ	40,83	023	MIX-ZONA	85,19
007	SPRCHY DOMACÍ	16,02	023.1	RYCHLÉ INTERVIEW	25,82
007.1	SPRCHY HOSTÉ	16,02	024	SKLAD	27,04
008	WC DOMACÍ	10,60	024	SKLAD	27,04
008.1	WC HOSTÉ	10,60	024	SKLAD	58,60
009	MÍSTNOST PRO DELEGÁTY	17,33	024.1	TZB	25,40
010	SKLAD MATERIÁLU	17,33	025	SKLAD	58,60
011	MÍSTNOST PRO ANTIDOPING	25,78	025	SKLAD	58,60
012	OŠETŘOVNA HRÁČE A ROZHODČÍ	25,78	026	TZB	32,16
013	WC	11,93	026	TZB	32,16
014	ŠANTA PRO ROZHODČÍ	25,73	027	TZB	25,16
014	ŠANTA PRO ROZHODČÍ	25,73	027	TZB	25,16
015	ŠATNA TRENERŮ	25,66	028	SKLAD	32,50
015	ŠATNA TRENERŮ	25,66	028	SKLAD	32,50
016	SKLAD ČISTÉHO PRÁDLA	16,57	029	GARÁŽ	72,23
016	PRAČKA	25,50	029	GARÁŽ	72,23
017	SUŠÁRNA	58,77	030	SKLAD	22,58
018.1	ČEKÁRNA	26,14	030	SKLAD	22,58
018	TAKTICKÁ PŘÍPRAVA	25,47	031	CHODBA	151,07
018	TAKTICKÁ PŘÍPRAVA	25,47	031	CHODBA	151,07
019	TZB	25,58	032	SKLAD	142,17
020	SKLAD	21,89	032	SKLAD	142,17
CELKEM					3238,44

SEZNAM ZON

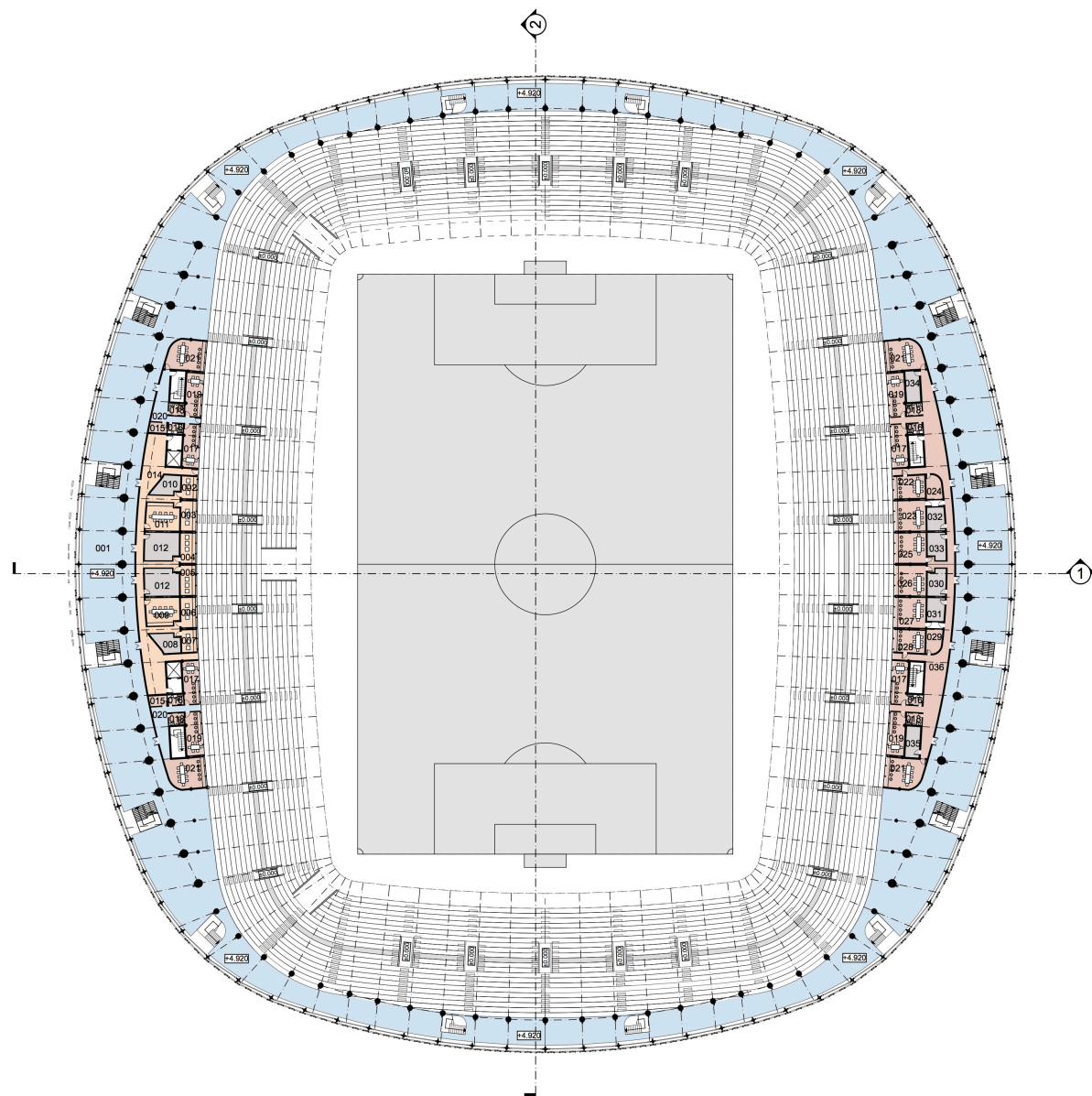
- ZONA KOMUNIKACE
- ZONA SPORTOVCI
- ZONA OBSLUHA SPORTOVCI
- ZONA OŠETŘOVÁNÍ SPORTOVCI
- ADMINISTRACE STADIONU
- ZONA DIVAKŮ
- ZONA MEDIA



SEZNAM ZON

-

4m 8m 16m



LEGENDA 2. NP

OZN.	MÍSTNOST	m2	OZN.	MÍSTNOST	m2
001	CHODBA	3837,58	018.3	WC MUŽI	6,26
002	TV A RADIO KOMENTÁTORŮ	11,04	019	SKYBOX	22,81
003	TV A RADIO KOMENTÁTORŮ	15,06	019.1	SKYBOX	22,81
004	TV A RADIO KOMENTÁTORŮ	14,95	019.2	SKYBOX	22,81
005	TV A RADIO KOMENTÁTORŮ	14,87	019.3	SKYBOX	22,81
006	TV A RADIO KOMENTÁTORŮ	14,67	020	CHODBA	28,80
007	TV A RADIO KOMENTÁTORŮ	11,04	020.1	CHODBA	28,80
008	WC	14,43	021	SKYBOX	35,78
009	OBČERSTVENÍ	29,87	021.1	SKYBOX	35,78
010	WC	14,43	021.2	SKYBOX	35,78
011	OBČERSTVENÍ	29,87	021.3	SKYBOX	35,78
012	KANCELÁŘ	30,82	022	SKYBOX	23,02
012.1	KANCELÁŘ	30,82	023	SKYBOX	30,86
014	CHODBA	152,37	024	ŠATNÁ SKŘÍŇ	12,18
015	ŠATNÁ SKŘÍŇ	6,14	025	SKYBOX	30,10
015	SKLAD	6,14	026	SKYBOX	30,53
016	WC ŽENY	5,45	027	SKYBOX	30,72
016.1	WC ŽENY	5,45	028	SKYBOX	23,02
016.2	WC ŽENY	5,45	029	SKLAD	12,18
016.3	WC ŽENY	5,45	030	KANCELÁŘ	15,74
017	SKYBOX	21,68	031	WC ŽENY	13,66
017.1	SKYBOX	21,68	032	WC MUŽI	13,66
017.2	SKYBOX	21,68	033	KANCELÁŘ	15,74
017.3	SKYBOX	21,68	034	TZB	14,42
018	WC MUŽI	6,26	035	TZB	14,42
018.1	WC MUŽI	6,26	036	CHODBA	191,79
018.2	WC MUŽI	6,26			
CELKEM					5132,88

SEZNAM ZON

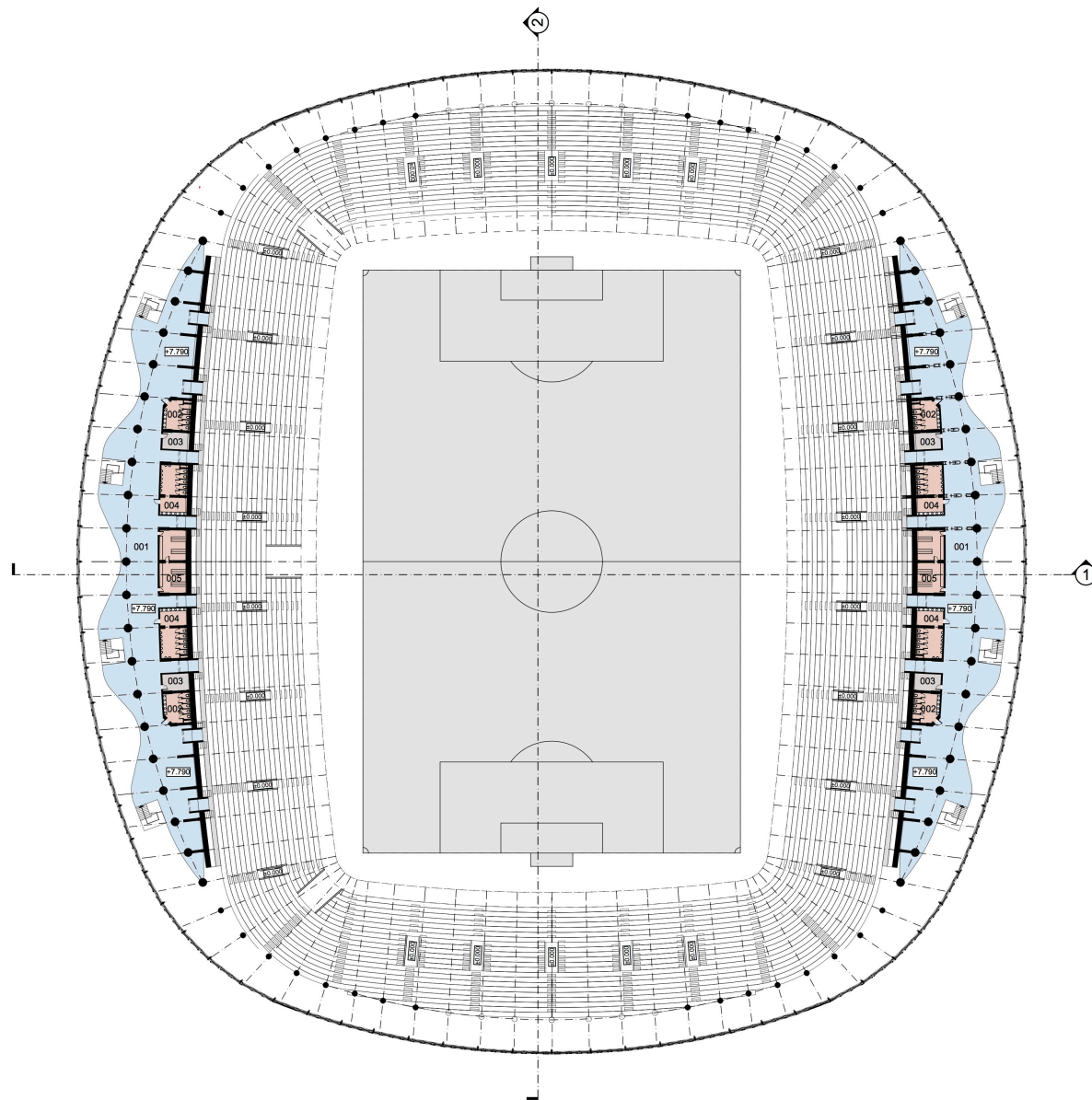
- ZONA KOMUNIKACE
- ZONA SPORTOVCI
- ZONA OBSLUHA SPORTOVCI
- ZONA OŠETŘOVÁNÍ SPORTOVCI
- ADMINISTRACE STADIONU
- ZONA DIVAKŮ
- ZONA MEDIA



4m 8m 16m

DIPLOMOVÁ PRÁCE KVĚTEN 2013 ■ VEDOUČÍ PRÁCE Doc. Ing. arch. Antonín Odvárka, Ph.D. ■ AUTOR BC. EGOR SHMYKOV

05
PŮDORYS, 2. NP 1:400SPORTOVNÍ CENTRUM BRNO
VYSOKÉ UČENÍ TECHNICKÉ V BRNĚ ■ FAKULTA STAVEBNÍ ■ ÚSTAV ARCHITEKTURY



LEGENDA 3. NP

OZN.	MÍSTNOST	m2
001	CHODBA	992,21
001.1	CHODBA	992,21
002	WC ŽENY	25,24
002.1	WC ŽENY	25,24
002.2	WC ŽENY	25,24
002.3	WC ŽENY	25,24
003	SKLAD	14,93
003.1	SKLAD	14,93
003.2	SKLAD	14,93
003.3	SKLAD	14,93
004	WC ŽENY	43,72
004.1	WC ŽENY	43,72
004.2	WC ŽENY	43,72
004.3	WC ŽENY	43,72
005	OBČERSTVENÍ	6,26
005.1	OBČERSTVENÍ	6,26
CELKEM		6,26

SEZNAM ZON

- ZONA KOMUNIKACE
- ZONA SPORTOVCI
- ZONA OBSLUHA SPORTOVCI
- ZONA OŠETŘOVÁNÍ SPORTOVCI
- ADMINISTRACE STADIONU
- ZONA DIVAKŮ
- ZONA MEDIA

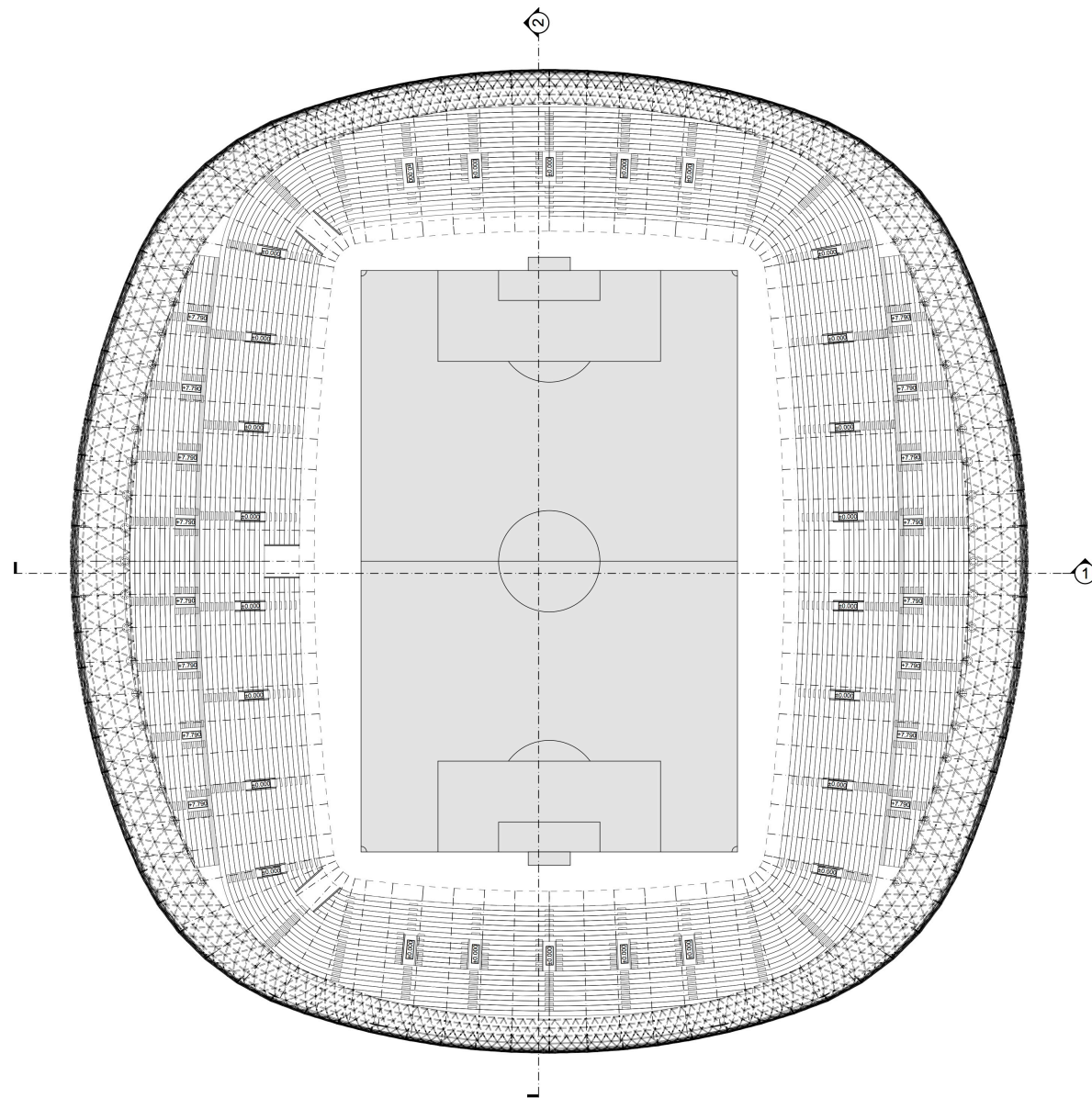


4m 8m 16m

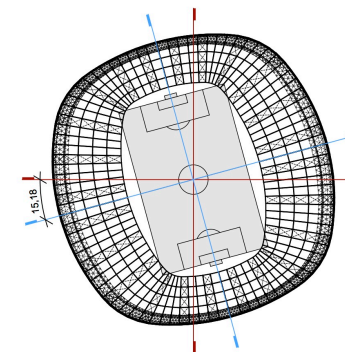
DIPLOMOVÁ PRÁCE KVĚTEN 2013 ■ VEDOUČÍ PRÁCE Doc. Ing. arch. Antonín Odvárka, Ph.D. ■ AUTOR BC.EGOR SHMYKOV



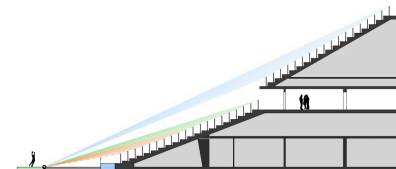
06
PŮDORYS, 3. NP 1:400
SPORTOVNÍ CENTRUM BRNO
VYSOKÉ UČENÍ TECHNICKÉ V BRNĚ ■ FAKULTA STAVEBNÍ ■ ÚSTAV ARCHITEKTURY



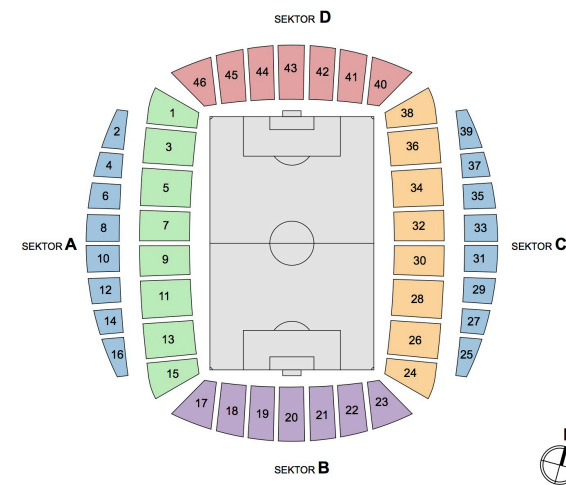
ROZMÍSTĚNÍ FOTBALOVÉHO STADIONU



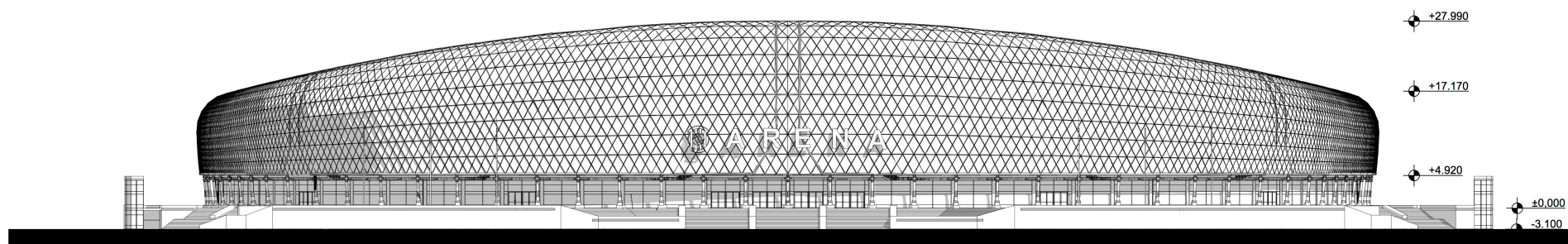
SCHEMA PROPOČTU VIDITELNOSTI



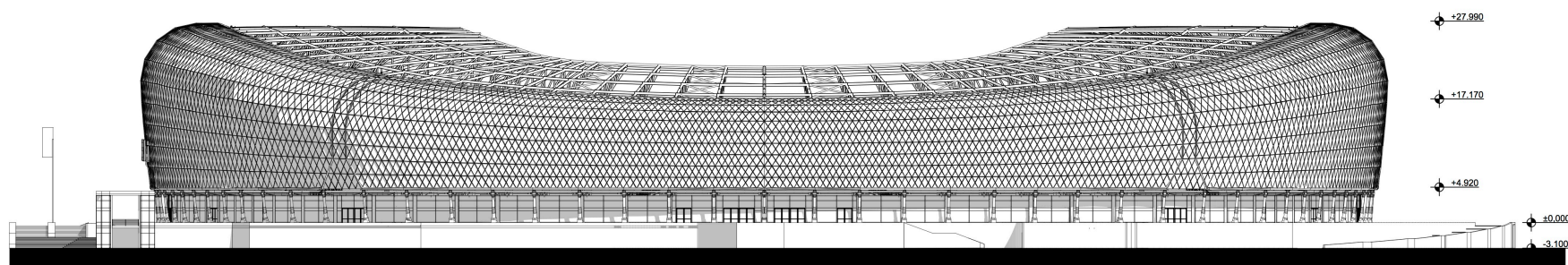
SCHEMA ROZLOŽENÍ TRIBUN



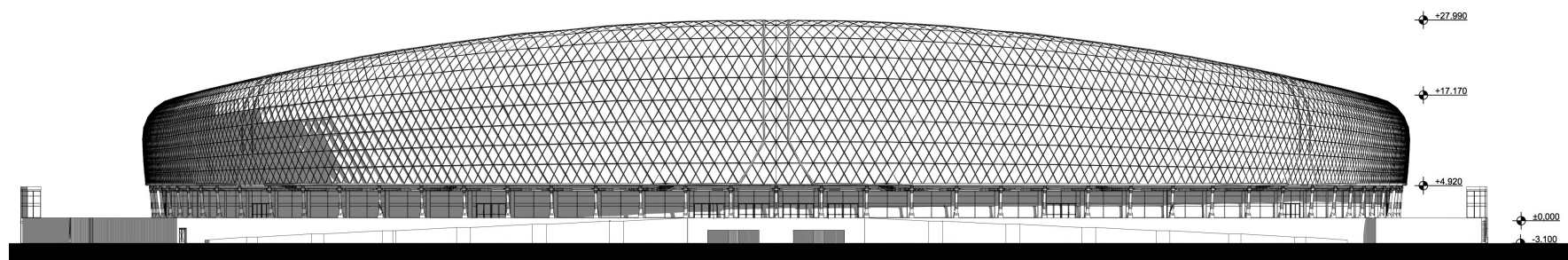
POHLED ZÁPADNÍ



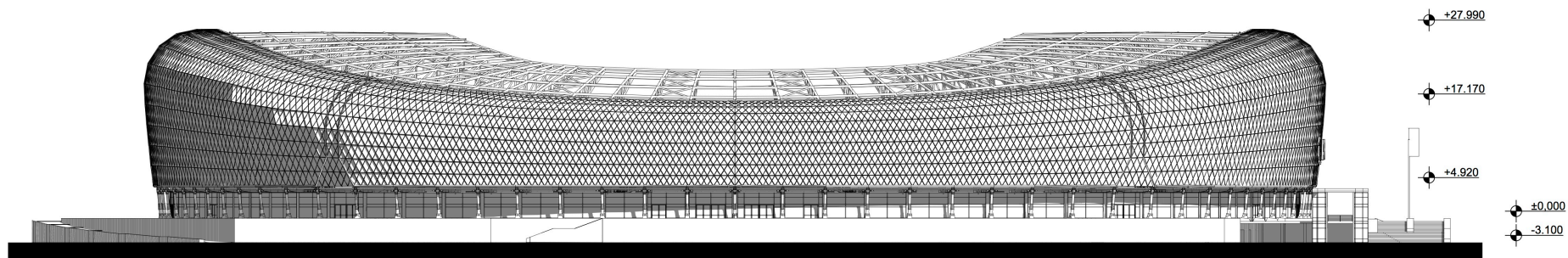
POHLED JIŽNÍ



POHLED VÝHODNÍ



POHLED SEVERNÍ



3m 6m 9m

DIPLOMOVÁ PRÁCE KVĚTEN 2013 ■ VEDOUČÍ PRÁCE Doc. Ing. arch Antonín Odvárka, Ph.D ■ AUTOR **BC.EGOR SHMYKOV**

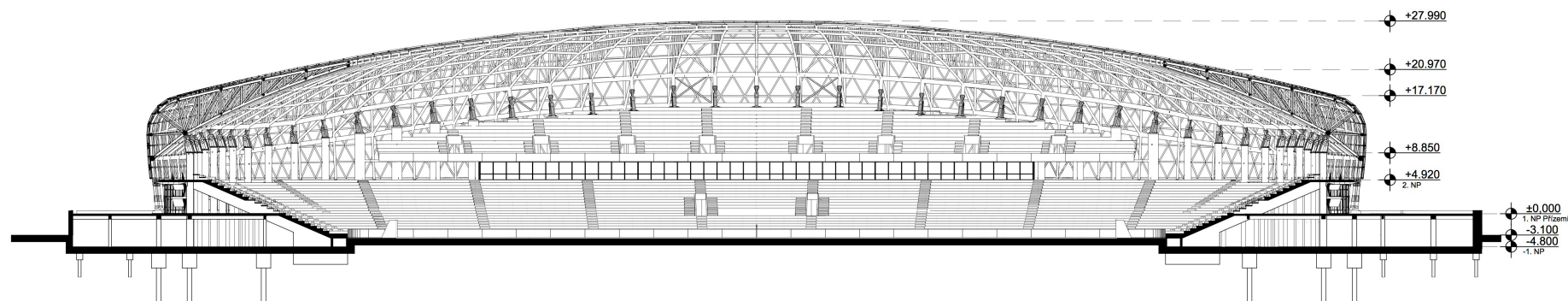


POHLED VÝHODNÍ, SEVERNÍ 1:300

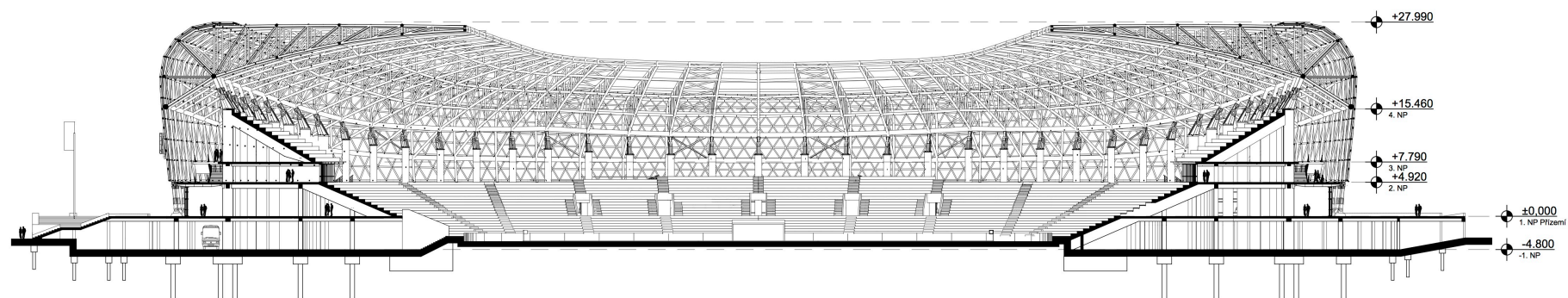
SPORTOVNÍ CENTRUM BRNO

VYSOKÉ UČENÍ TECHNICKÉ V BRNĚ ■ FAKULTA STAVEBNÍ ■ ÚSTAV ARCHITEKTURY

ŘEZ 1-1



ŘEZ 2-2

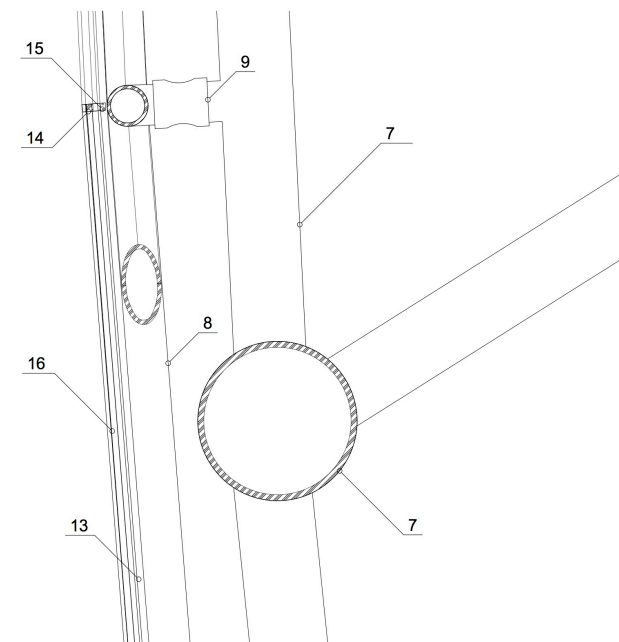
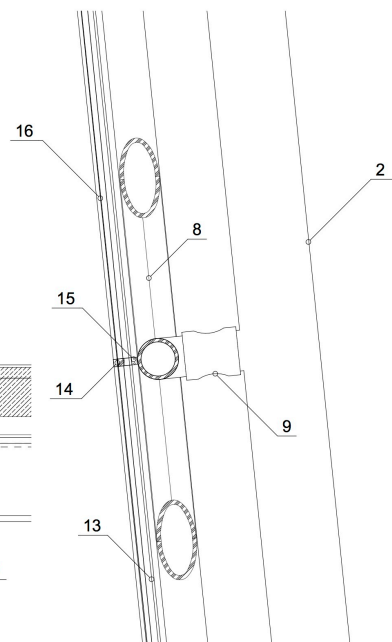
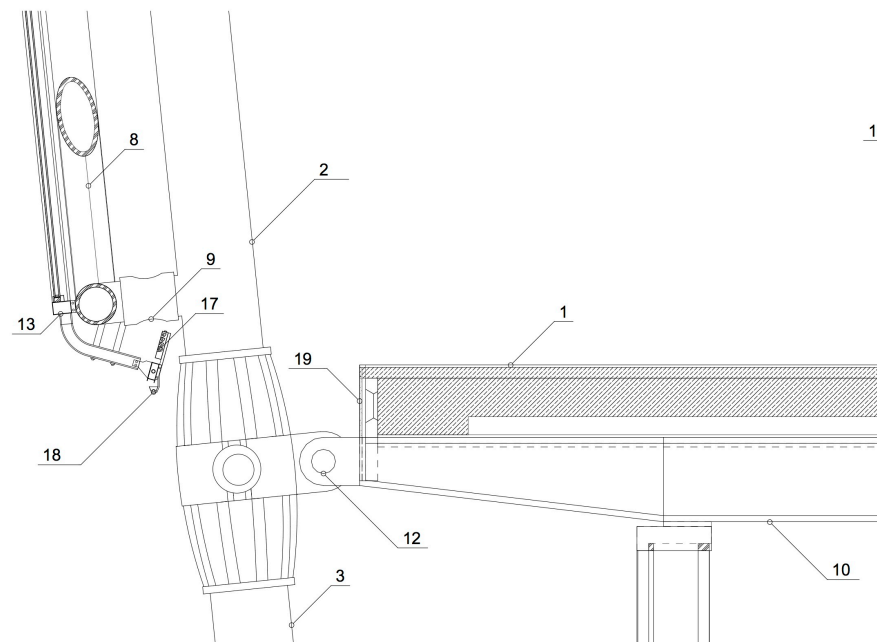


3m 6m 9m

DIPLOMOVÁ PRÁCE KVĚTEN 2013 ■ VEDOUČÍ PRÁCE Doc. Ing. arch. Antonín Odvárka, Ph.D. ■ AUTOR BC. EGOR SHMYKOV



10
ŘEZ 1-1, ŘEZ 2-2, 1:300
SPORTOVNÍ CENTRUM BRNO
VYSOKÉ UČENÍ TECHNICKÉ V BRNĚ ■ FAKULTA STAVEBNÍ ■ ÚSTAV ARCHITEKTURY

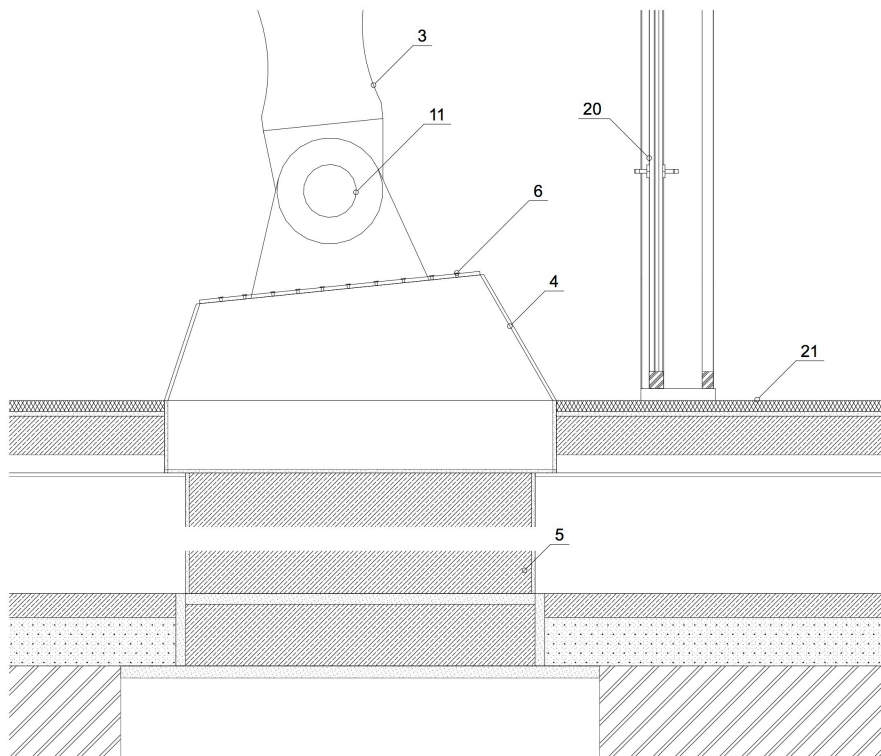


LEGENDA:

- 1 - 60 mm z litého asfaltu
250 mm beton filigrán nosník
podlahy
1250/900 mm železobetonové
nosníky
- 2 - kovový sloup
- 3 - prefabrikovaný kovový sloup
(průměr variabilní.)
- 4 - prefabrikovaný beton se točil
sloupec (průměr variabilní.)
- 5 - železobetonový kompozitní
sloupek
- 6 - šroub upevnění sloupce
betonových prefabrikátů
- 7 - podpora nosníky krytí
- 8 - fasáda s konstrukční systém
(shell)

- 9 - upevnění mřížka fasádní k
nosné páteře
- 10 - stabilizační nosník
- 11 - zavěšené na nosné základně
sloupu
- 12 - z á v ě š n ě s l o u p u n a
stabilizační nosník
- 13 - sekundární konstrukce
120/220 mm ocelové RHS
- 14 - 200/300 mm ocelové RHS s
cestujícím
- 15 - fasáda držák, 2x100/80 mm
ocelový byty
- 16 - post-a-rail průčelí s
prosklením doble

- 17 - 3500/300/60 mm svítidlo
- 18 - 6 mm z pozinkovaného
ocelového plechu žlab
- 19 - 2x12.5 mm vláknocementové
fólie s hladkým render fenish
100 mm minerální viny
železobetonový nosník hrana
- 20 - skleněna dělicí stěna
- 21 - betoniová dlažba
cementový potěr
podkladní beton
zhuťněný štěrkový násyp na podloží
podloží



0.1m 0.2m 0.4m

